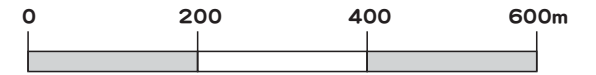
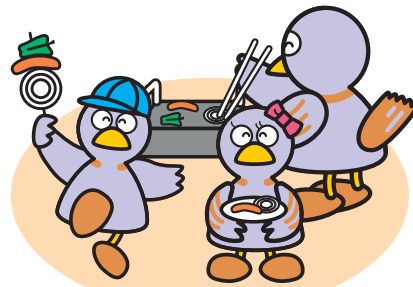


秋ヶ瀬公園案内図

ご案内

- アクセス
国際興業バス
浦和駅～志木行→さくら草公園下車(秋ヶ瀬橋側)
浦和駅～大久保浄水場行→下大久保下車(羽根倉橋側)、道場下車(管理事務所)
- 住所/さいたま市桜区道場4-17
TEL 048-865-7966
- 施設/野球場
第1野球場(B第1-1～B第1-4)
第2野球場(B第2-1～B第2-7)
ソフトボール場(S1～S6)
サッカー場 ラグビー場
テニスコート 炊飯場



- トイレ
- トイレ (障がい者用有り)
- AED
- 駐車場
- バーベキューエリア



炊飯場
(カマド)
No.1～No.20
No.31～No.52

炊飯場
(カマド)
No.21～No.28